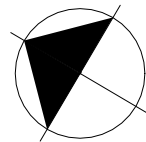


BUDYNEK MIESZKALNY WIELORODZINNY NR 6 Z GARAŻEM PODZIEMNYM



ADRES:
KOSZALIN, OBREB 0011,
UL. FRANCISZKAŃSKA
DZ. NR 816/4

KONDYGNACJA:
I PIĘTRO

NR, POW. MIESZKANIA:
B18=53,65m²

SKALA 1:100

Zestawienie powierzchni
i pomieszczeń w mieszkaniu

Nr pom.	Nazwa pom.	Pow. pom.
1.75	korytarz	4,00m ²
1.76	pokój dzienny +aneks kuch.	22,14m ²
1.77	łazienka	4,17m ²
1.78	pokój	12,98m ²
1.79	pokój	10,36m ²

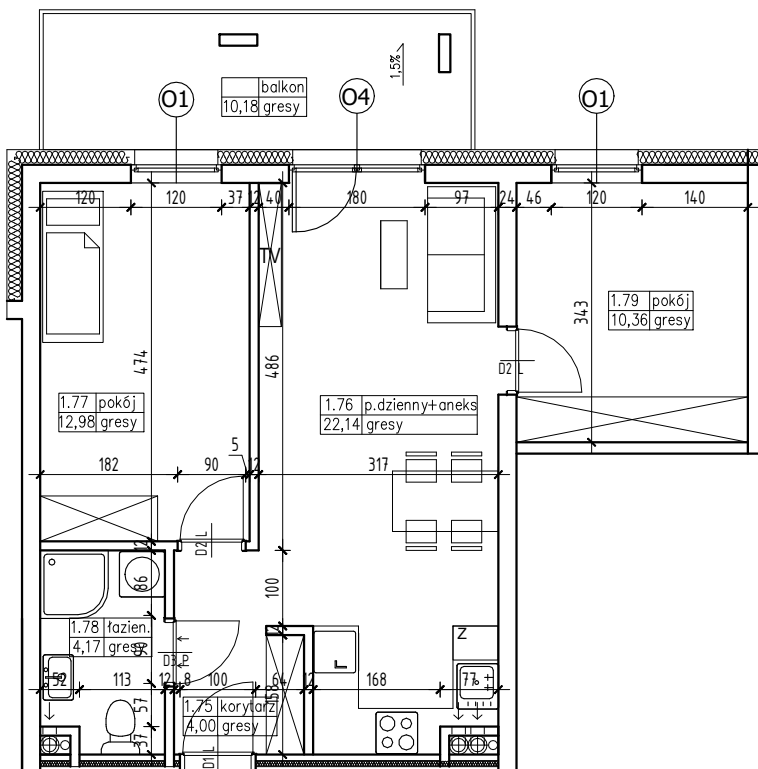
53,65m²

balkon 10,18m²

UWAGA!

Wymiary podano w świetle ścian surowych,
rzeczywiste wymiary mogą ulec nieznacznym
korektom.

CENA



B18