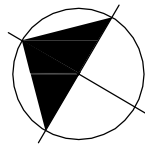


BUDYNEK MIESZKALNY WIELORODZINNY NR 6 Z GARAŻEM PODZIEMNYM



ADRES:
KOSZALIN, OBREB 0011,
UL. FRANCISZKAŃSKA
DZ. NR 816/3

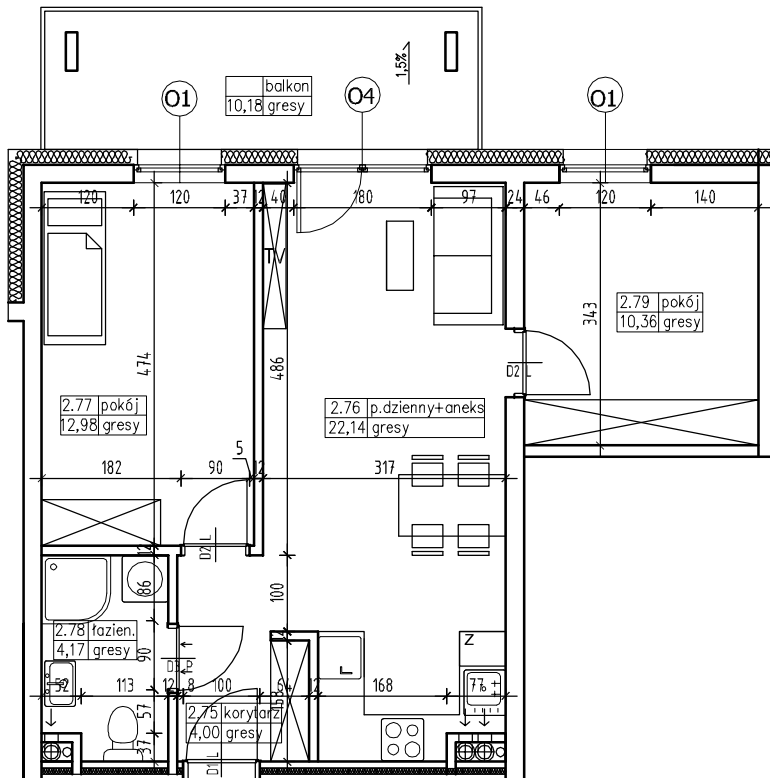
KONDYGNACJA:
II PIĘTRO

NR, POW. MIESZKANIA:
B27=53,65m²

SKALA 1:100

Zestawienie powierzchni
i pomieszczeń w mieszkaniu

Nr pom.	Nazwa pom.	Pow. pom.
2.75	korytarz	4,00m ²
2.76	pokój dzienny +aneks kuch.	22,14m ²
2.77	łazienka	4,17m ²
2.78	pokój	12,98m ²
2.78	pokój	10,36m ²
		53,65m²
	balkon	10,18m ²



B18

UWAGA!

Wymiary podano w świetle ścian surowych,
rzeczywiste wymiary mogą ulec nieznacznym
korektom.

CENA