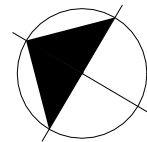
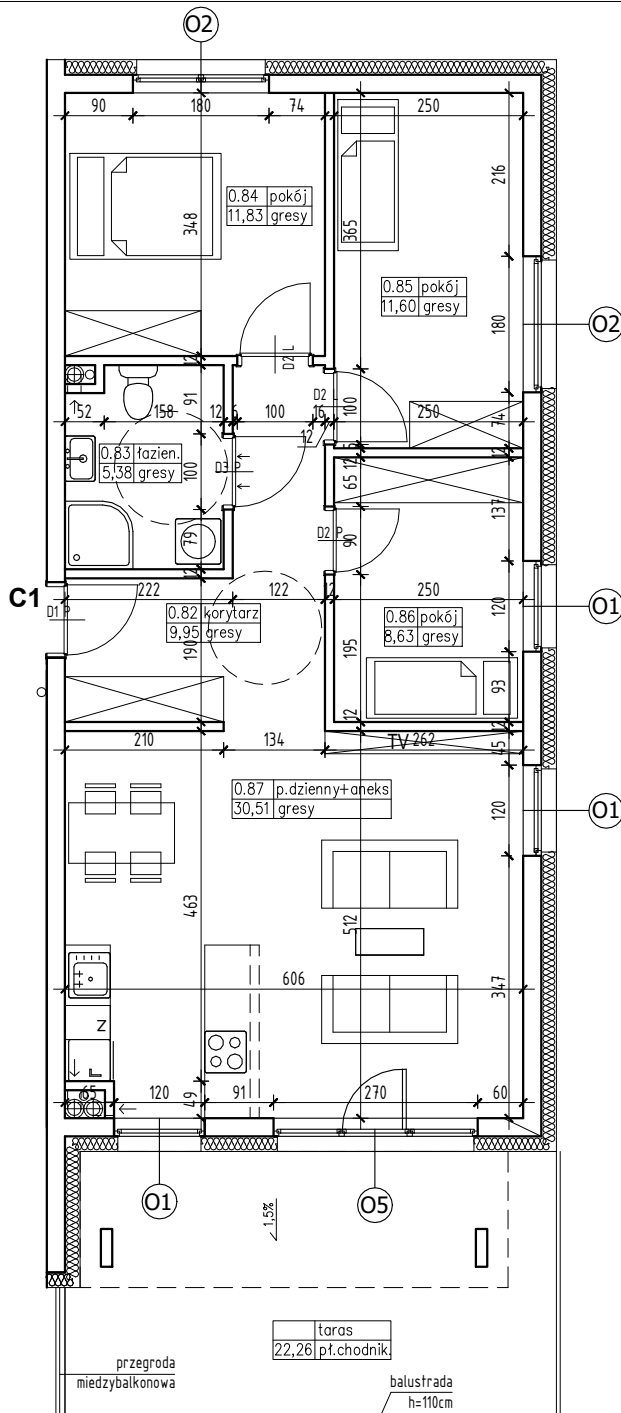


## BUDYNEK MIESZKALNY WIELORODZINNY NR 6 Z GARAŻEM PODZIEMNYM



ADRES:

KOSZALIN, OBREB 0011,  
UL. FRANCISZKAŃSKA  
DZ. NR 816/4

KONDYGNACJA:

**PARTER**

NR, POW. MIESZKANIA:

**C1=77,90m<sup>2</sup>**

SKALA 1:100

Zestawienie powierzchni  
i pomieszczeń w mieszkaniu

Nr pom.	Nazwa pom.	Pow. pom.
0.82	korytarz	9,95m <sup>2</sup>
0.83	łazienka	5,38m <sup>2</sup>
0.84	pokój	11,83m <sup>2</sup>
0.85	pokój	11,60m <sup>2</sup>
0.86	pokój	8,63m <sup>2</sup>
0.87	pokój dzienny +aneks kuch.	30,51m <sup>2</sup>

**77,90m<sup>2</sup>**

taras

22,26m<sup>2</sup>

UWAGA!

Wymiary podano w świetle ścian surowych,  
rzeczywiste wymiary mogą ulec nieznacznym  
korektom.

CENA

przegroda  
międzybalkonowa

taras  
22,26 pl.chodnik

balustrada  
h=110cm