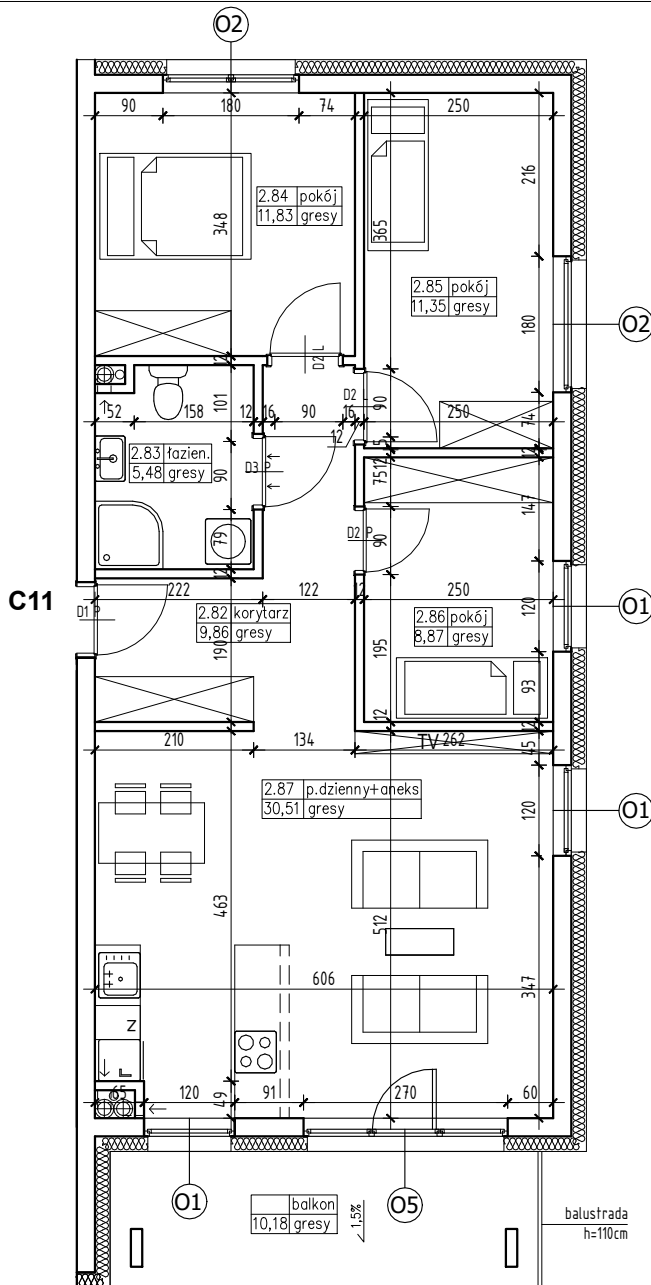


BUDYNEK MIESZKALNY WIELORODZINNY NR 6 Z GARAŻEM PODZIEMNYM



ADRES:
KOSZALIN, OBRĘB 0011,
UL. FRANCISZKAŃSKA
DZ. NR 816/4

KONDYGNACJA:
II PIĘTRO

NR, POW. MIESZKANIA:
C11=77,90m²

SKALA 1:100

Zestawienie powierzchni
i pomieszczeń w mieszkaniu

Nr pom.	Nazwa pom.	Pow. pom.
2.82	korytarz	9,86m ²
2.83	łazienka	5,48m ²
2.84	pokój	11,83m ²
2.85	pokój	11,35m ²
2.86	pokój	8,87m ²
2.87	pokój dzienny +aneks kuch.	30,51m ²

77,90m²

	balkon	10,18m ²
--	--------	---------------------

UWAGA!

Wymiary podano w świetle ścian surowych,
rzeczywiste wymiary mogą ulec nieznacznym
korektom.

CENA