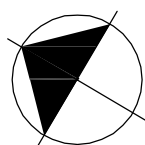


BUDYNEK MIESZKALNY WIELORODZINNY NR 6 Z GARAŻEM PODZIEMNYM



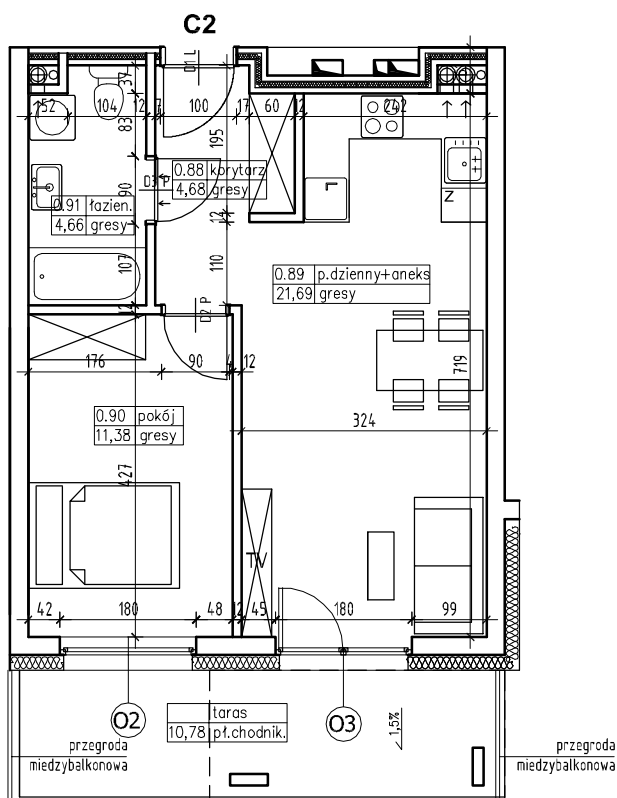
ADRES:
KOSZALIN, OBREB 0011,
UL. FRANCISZKAŃSKA
DZ. NR 816/3

KONDYGNACJA:
PARTER

NR, POW. MIESZKANIA:
C2=42,41m²

SKALA 1:100

Zestawienie powierzchni
i pomieszczeń w mieszkaniu



Nr pom.	Nazwa pom.	Pow. pom.
0.88	korytarz	4,68m ²
0.89	pokój dzienny +aneks kuch.	21,69m ²
0.90	pokój	11,38m ²
0.91	łazienka	4,66m ²
		42,41m²
	taras	10,78m ²

UWAGA!
Wymiary podano w świetle ścian surowych,
rzeczywiste wymiary mogą ulec nieznacznym
korektom.

CENA