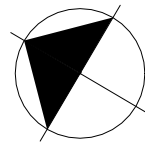


BUDYNEK MIESZKALNY WIELORODZINNY NR 6 Z GARAŻEM PODZIEMNYM



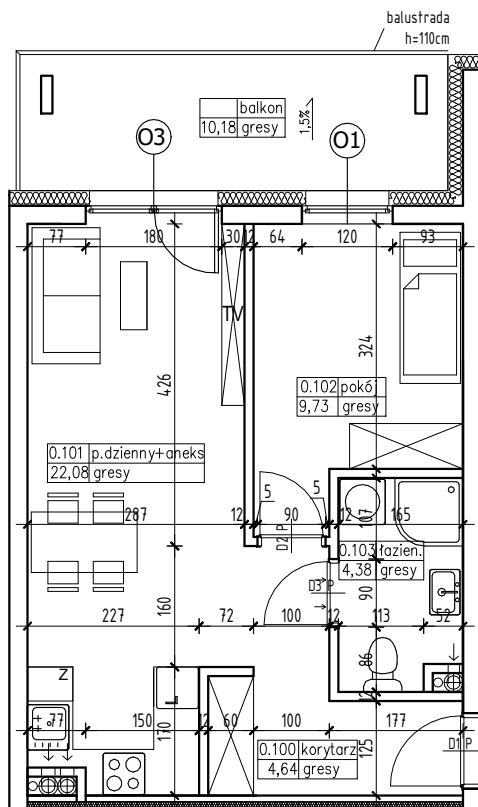
ADRES:
KOSZALIN, OBREB 0011,
UL. FRANCISZKAŃSKA
DZ. NR 816/4

KONDYGNACJA:
PARTER

NR, POW. MIESZKANIA:
C4=40,83m²

SKALA 1:100

Zestawienie powierzchni
i pomieszczeń w mieszkaniu



Nr pom.	Nazwa pom.	Pow. pom.
0.100	korytarz	4,64m ²
0.101	pokój dzienny +aneks kuch.	22,08m ²
0.102	pokój	9,73m ²
0.103	łazienka	4,38m ²
		40,83m²
	balkon	10,18m ²

UWAGA!
Wymiary podano w świetle ścian surowych,
rzeczywiste wymiary mogą ulec nieznacznym
korektom.

CENA