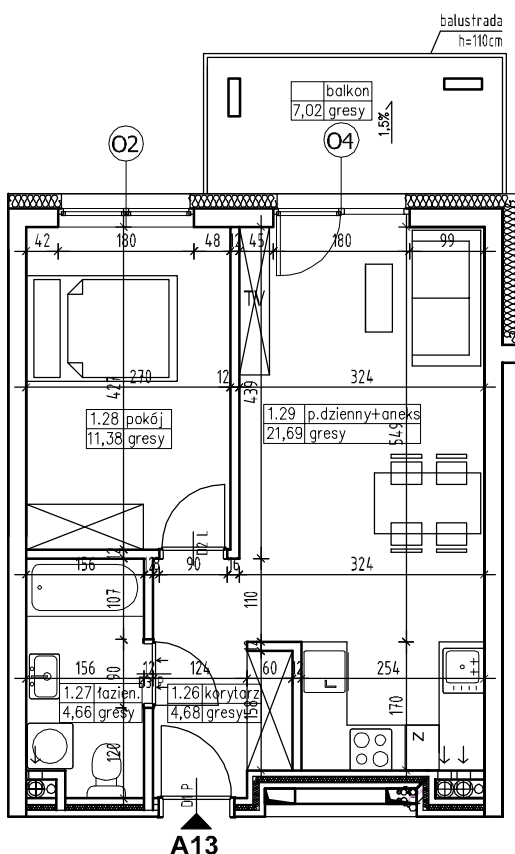


BUDYNEK MIESZKALNY WIELORODZINNY NR 7 Z GARAŻEM PODZIEMNYM



ADRES:
KOSZALIN, OBRĘB 0011,
UL. FRANCISZKAŃSKA
DZ. NR 816/6

KONDYGNACJA:
I PIĘTRO, +2,90

NR, POW. MIESZKANIA:
A13=42,41m²

SKALA 1:100

Zestawienie powierzchni
i pomieszczeń w mieszkaniu

Nr pom.	Nazwa pom.	Pow. pom.
1.26	korytarz	4,68m ²
1.27	łazienka	4,66m ²
1.28	pokój	11,38m ²
1.29	pokój dzienny +aneks kuch.	21,69m ²

42,41m²

balkon 7,02m²

UWAGA!

Wymiary podano w świetle ścian surowych,
rzeczywiste wymiary mogą ulec nieznacznym
korektom.

CENA