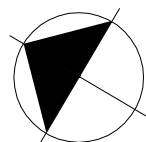


## BUDYNEK MIESZKALNY WIELORODZINNY NR 7 Z GARAŻEM PODZIEMNYM



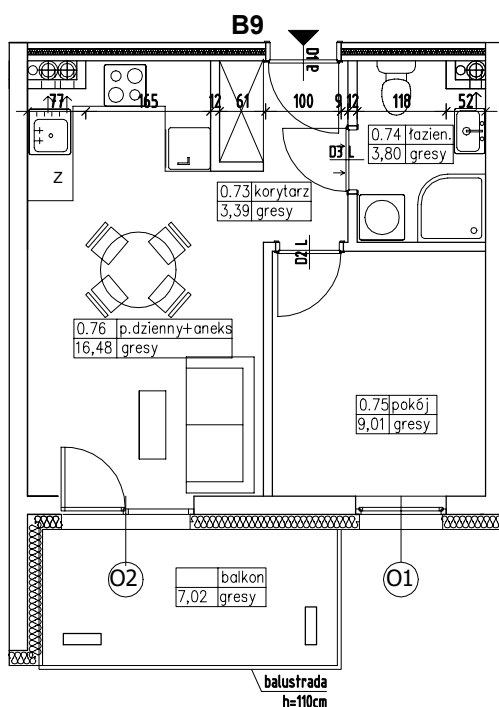
ADRES:  
KOSZALIN, OBREB 0011,  
UL. FRANCISZKAŃSKA  
DZ. NR 816/4

KONDYGNACJA:  
**PARTER**

NR, POW. MIESZKANIA:  
**B9=32,68m<sup>2</sup>**

SKALA 1:100

Zestawienie powierzchni  
i pomieszczeń w mieszkaniu



Nr pom.	Nazwa pom.	Pow. pom.
0.73	korytarz	3,39m <sup>2</sup>
0.74	łazienka	3,80m <sup>2</sup>
0.75	pokój	9,01m <sup>2</sup>
0.76	pokój dzienny +aneks kuch.	16,48m <sup>2</sup>
		<b>32,68m<sup>2</sup></b>
	balkon	7,02m <sup>2</sup>

UWAGA!  
Wymiary podano w świetle ścian surowych,  
rzeczywiste wymiary mogą ulec nieznacznym  
korektom.

CENA