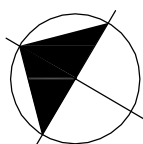


BUDYNEK MIESZKALNY WIELORODZINNY NR 7 Z GARAŻEM PODZIEMNYM



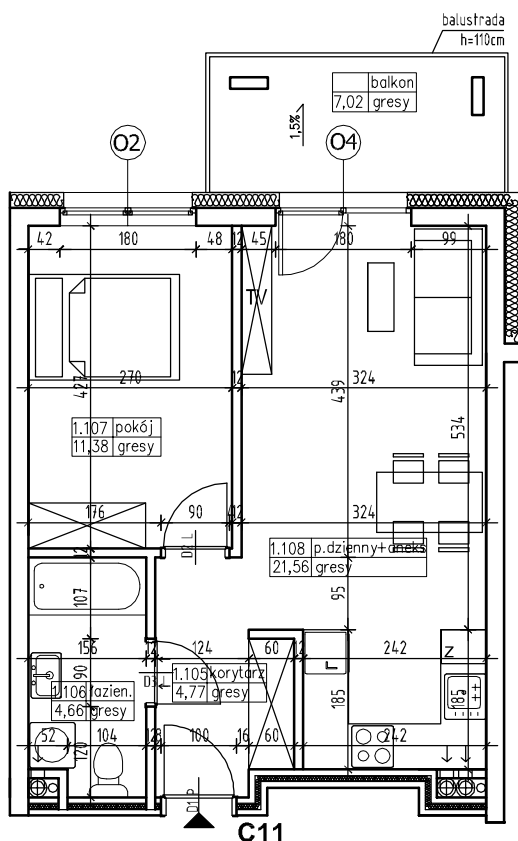
ADRES:
KOSZALIN, OBREB 0011,
UL. FRANCISZKAŃSKA
DZ. NR 816/6

KONDYGNACJA:
I PIĘTRO, +2,90

NR, POW. MIESZKANIA:
C11=42,37m²

SKALA 1:100

Zestawienie powierzchni
i pomieszczeń w mieszkaniu



| Nr pom. | Nazwa pom. | Pow. pom. |
|---------|-------------------------------|---------------------|
| 1.105 | korytarz | 4,77m ² |
| 1.106 | łazienka | 4,66m ² |
| 1.107 | pokój | 11,38m ² |
| 1.108 | pokój dzienny +aneks kuch. | 21,56m ² |

42,37m²

| | | |
|--|--------|--------------------|
| | balkon | 7,02m ² |
|--|--------|--------------------|

UWAGA!

Wymiary podano w świetle ścian surowych,
rzeczywiste wymiary mogą ulec nieznacznym
korektom.

CENA