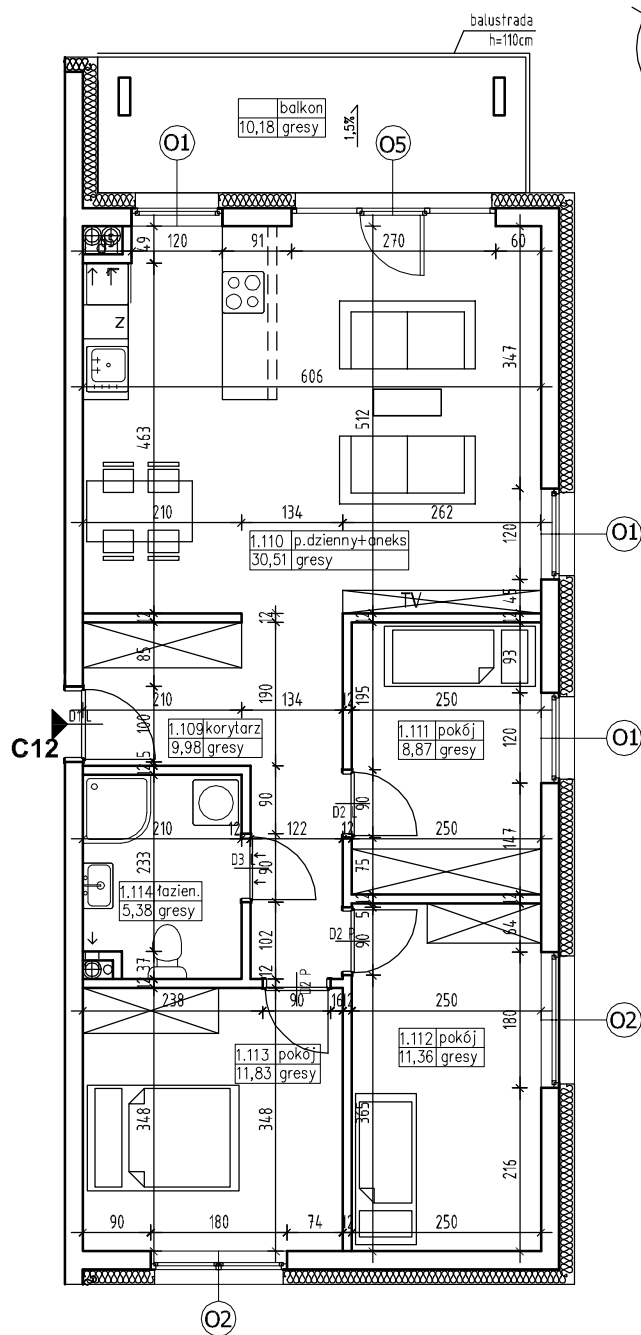


BUDYNEK MIESZKALNY WIELORODZINNY NR 7 Z GARAŻEM PODZIEMNYM



ADRES:
KOSZALIN, OBRĘB 0011,
UL. FRANCISZKAŃSKA
DZ. NR 816/6

KONDYGNACJA:
I PIĘTRO, +2,90

NR, POW. MIESZKANIA:
C12=77,93m²

SKALA 1:100

Zestawienie powierzchni
i pomieszczeń w mieszkaniu

Nr pom.	Nazwa pom.	Pow. pom.
1.109	korytarz	9,98m ²
1.110	pokój dzienny +aneks kuch.	30,51m ²
1.111	pokój	8,87m ²
1.112	pokój	11,36m ²
1.113	pokój	11,83m ²
1.114	łazienka	5,38m ²
		77,93m²
	balkon	10,18m ²

UWAGA!
Wymiary podano w świetle ścian surowych,
rzeczywiste wymiary mogą ulec nieznacznym
korektom.

CENA