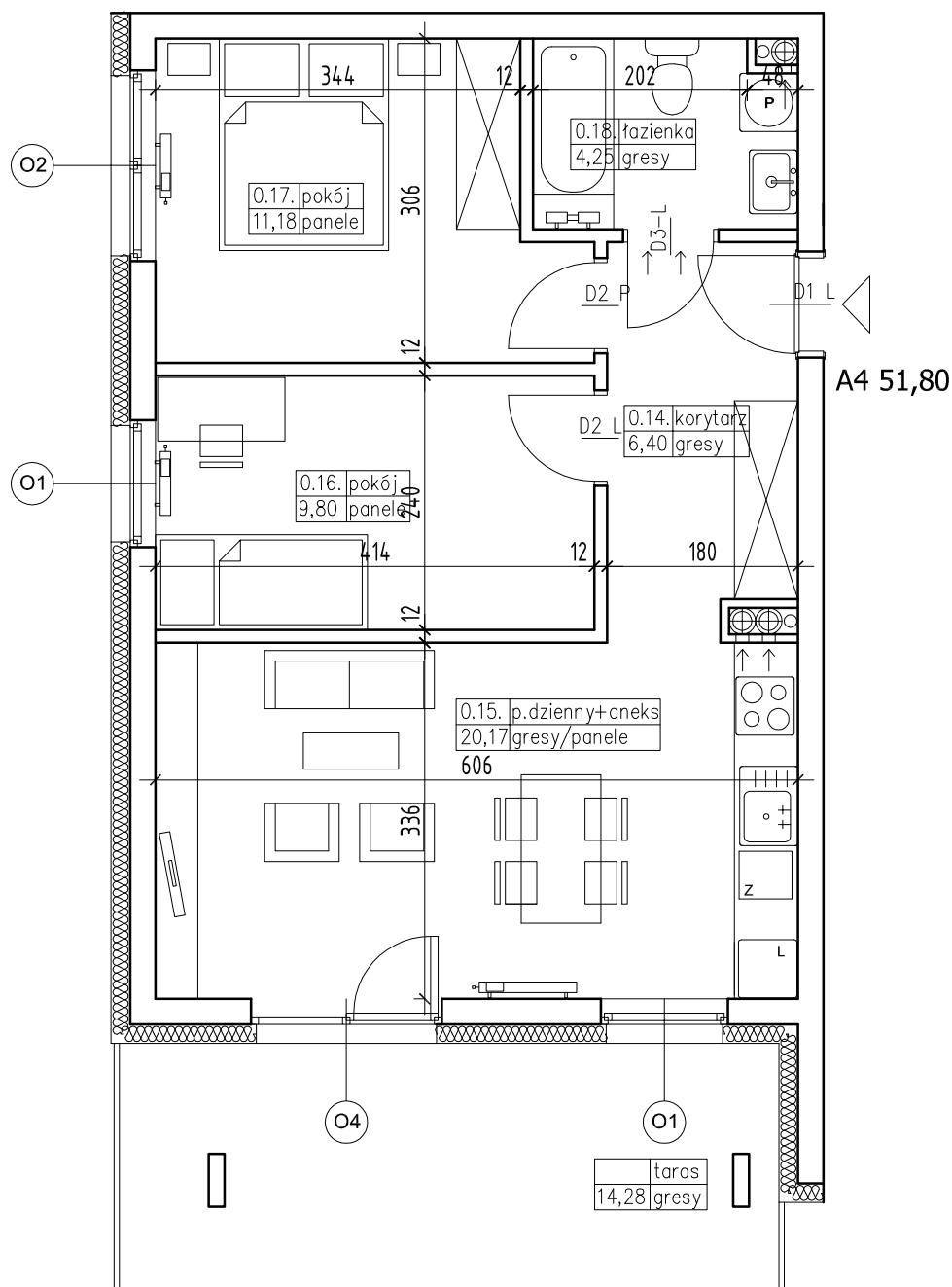


BUDYNEK MIESZKALNY WIELORODZINNY NR 1 Z GARAŻEM PODZIEMNYM



ADRES:
KOSZALIN
UL.FRANCISZKAŃSKA
DZ. NR 10,13,14 OBRĘB 0011

KONDYGNACJA:
PARTER

NR, POW. MIESZKANIA:
A4=51,80m²

SKALA 1:100

Zestawienie powierzchni
i pomieszczeń w mieszkaniu

Nr pom.	Nazwa pom.	Pow. pom.
0.14.	korytarz	6,40m ²
0.15.	pokój dzienny +aneks kuch.	20,17m ²
0.16.	pokój	9,80m ²
0.17.	pokój	11,18m ²
0.18.	łazienka	4,25m ²
	taras	14,28m ²

UWAGA!

Wymiary podano w świetle ścian surowych,
rzeczywiste wymiary mogą ulec nieznacznym
korektom.

CENA