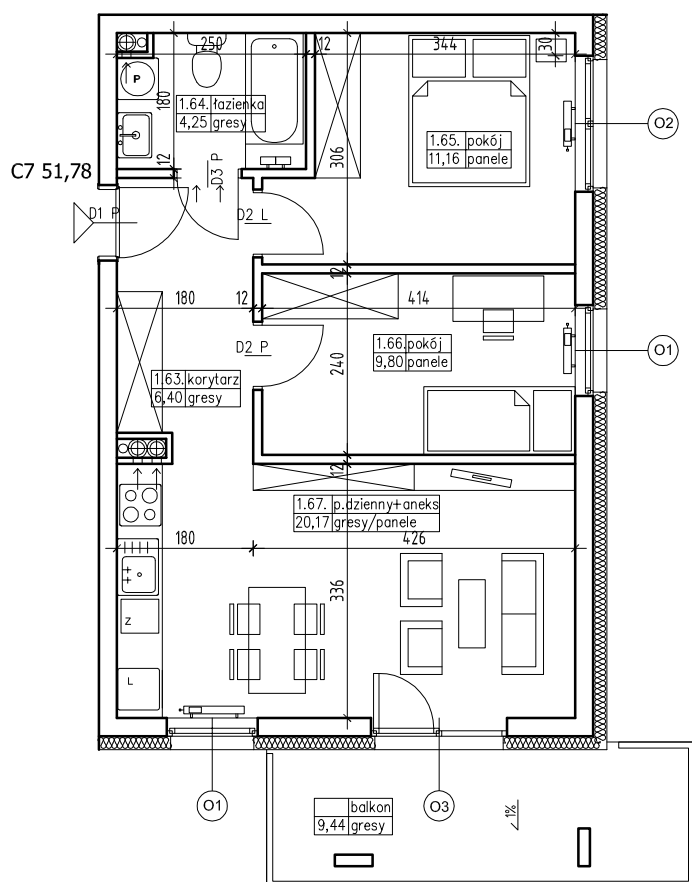


## BUDYNEK MIESZKALNY WIELORODZINNY NR 1 Z GARAŻEM PODZIEMNYM



ADRES:  
KOSZALIN  
UL.FRANCISZKAŃSKA  
DZ. NR 10,13,14 OBRĘB 0011

KONDYGNACJA:  
**I PIĘTRO**

NR, POW. MIESZKANIA:  
**C7=51,78m<sup>2</sup>**

SKALA 1:100

Zestawienie powierzchni  
i pomieszczeń w mieszkaniu

Nr pom.	Nazwa pom.	Pow. pom.
1.63.	korytarz	6,40m <sup>2</sup>
1.64.	łazienka	4,25m <sup>2</sup>
1.65.	pokój	11,16m <sup>2</sup>
1.66.	pokój	9,80m <sup>2</sup>
1.67.	pokój dzienny +aneks kuch.	20,17m <sup>2</sup>
	balkon	9,44m <sup>2</sup>

UWAGA!

Wymiary podano w świetle ścian surowych,  
rzeczywiste wymiary mogą ulec nieznacznym  
korektom.

CENA